

# Axial<sup>®</sup> 50 EC czuwa

Od kilku lat w Polsce odnotowuje się wzrost udziału w płodozmianie roślin zbożowych, co niesie za sobą wzrost zagrożenia niektórymi gatunkami chwastów, szczególnie z tej samej rodziny co zboża, czyli traw. Do najczęściej występujących gatunków zaliczyć tu należy miotłę zbożową, wyzyniec polny oraz owies głuchy, czyli gatunki o podobnym tempie wzrostu i zbliżonym okresie wegetacji w stosunku do roślin zbożowych. Nowym gatunkiem, którego znaczenie w ostatnich latach systematycznie wzrasta jest chwastnica jednostronna, szczególnie na polach, gdzie w płodozmianie zwiększa swój udział kukurydza.

## Chroni od miotły zbożowej i owsa głuchego

W odpowiedzi na potrzebę rolnictwa powstał Axial 50 EC, herbicyd nalistny przeznaczony do selektywnego zwalczania wyżej wymienionych chwastów w uprawie zbóż kłosowych, tj. pszenicy ozimej i jarej, jęczmienia ozimego i jarego, żyta, pszenżyta ozimego. Axial 50 to preparat o nowoczesnej substancji aktywnej należącej do grupy chemicznej inhibitorów karboksylazy acetylokoenzymu A, czyli grupy zaburzającej proces tworzenia błon komórkowych w roślinie chwastu. W wyniku takiego działania wzrost chwastu zostaje natychmiast zatrzymany, a inne widoczne efekty w postaci odbarwień i zamierania liści, szczególnie tych najmłodszych znajdujących się w pochwach liściowych, są widoczne już kilka dni od zastosowania preparatu.

## Trudne do zwalczania chwasty

**Produkt Axial 50 stanowi ważne ogniwo w przełamaniu odporności miotły zbożowej na herbicydy.** Stanowi doskonały element w wymaganej przez integrowa-

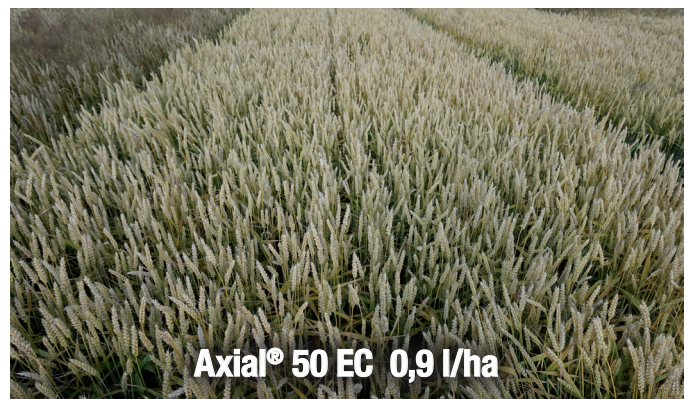
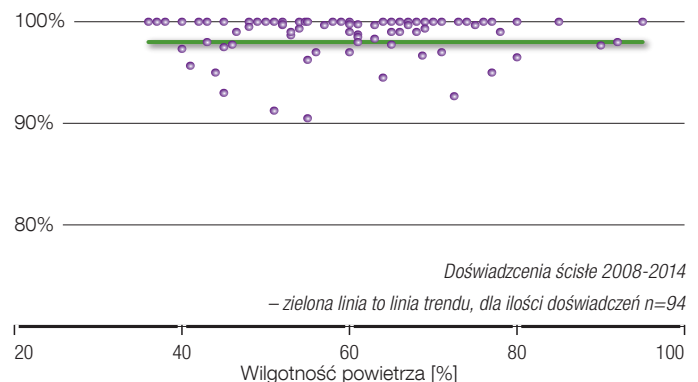
ną ochronę roślin rotacji substancji aktywnej i mechanizmów działania herbicydów stosowanych na danym polu. Jest cenną alternatywą dla produktów z grupy inhibitorów syntazy acetylomleczanowej (ALS) reprezentującą herbicydy z grupy B (wg HRAC\*) powszechnie stosowanych w uprawach zbożowych.

## Szybkość działania

Axial 50 jest preparatem o działaniu systemicznym, niezwyczajnie szybko wchłanianym przez części nadziemne roślin chwastów. W jego skład wbudowany został nowoczesny adjuwant, który oprócz poprawy mieszalności z wodą odpowiada za niemal natychmiastowe wchłanianie produktu przez chwasty. Axial 50 dodany do opryskiwacza po krótkiej chwili uzyskuje jednorodną, gotową do użycia ciecz, nie wymagającą dodatkowych „polepszaczy” w celu zwiększenia skuteczności na chwasty jednoliścienne. Po upływie 1h od zabiegu preparat uzyskuje bardzo wysoką skuteczność.

### Wykres nr 1.

#### Poziom skuteczności przy różnej wilgotności powietrza

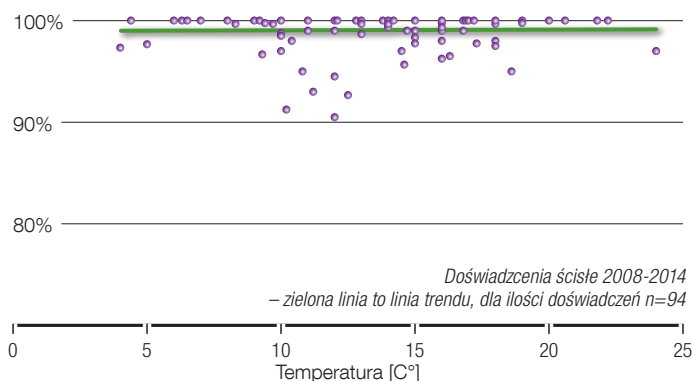


Fot. 1, 2. Doświadczenie PLSP0H5062014, lokalizacja Łąjsy woj. Warmińsko-Mazurskie. Obsada miotły zbożowej 70-100 szt/m<sup>2</sup>. Termin zabiegu 10.04.2014. Faza pszenicy strzelanie w źdźbło (BBCH 30), faza miotły zbożowej koniec krzewienia (BBCH 29).



# nad Twoim polem

**Wykres nr 2.**  
**Poziom skuteczności zabiegu w różnych temperaturach**

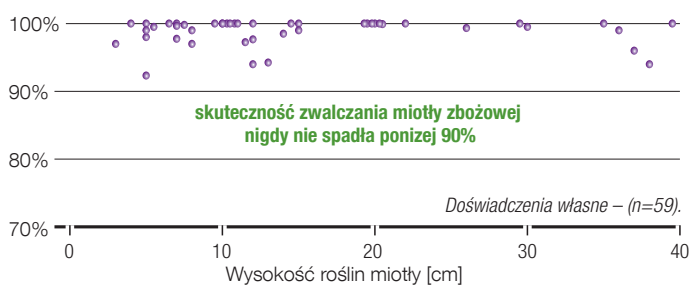


Axial 50 niemal w każdych warunkach termicznych i wilgotnościowych doskonale radzi sobie z miotłą zbożową uzyskując średni poziom skuteczności w badanym okresie na poziomie niemal 100% (wykres 1 i 2).

## Elastyczny termin stosowania

Axial 50 można stosować w różnych fazach rozwojowych zarówno chwastów jak i rośliny uprawnej, co daje duże możliwości w zakresie doboru właściwych warunków pogodowych i organizacji prac polowych. W celu jesienno-zimowego zwalczania miotły zbożowej i wyczerńca polnego w zbożach ozimych preparat najlepiej stosować od fazy wykształconego 1,2-go liścia chwastu (BBCH 11-12) do zakończenia jesiennej wegetacji, natomiast wiosną po ruszeniu wegetacji do początku fazy strzelania w źdźbło (BBCH 30). Jest możliwe późniejsze stosowanie preparatu, nawet do fazy liścia flagowego (BBCH 37) rośliny uprawnej, jednak aplikacja w tak zaawansowanych fazach rozwojowych niesie ze sobą ryzyko utrudnionego dotarcia preparatu do roślin położonych w niższych piętach łanu oraz obniżenia wrażliwości chwastu na herbicyd. W wewnętrznych doświadczeniach polowych Axial 50 zastosowany w maksymalnej dawce 0,9

**Wykres nr 3.**  
**Poziom skuteczności zwalczania miotły zbożowej w zależności od wysokości roślin chwastu**



l/ha zwalczał miotłą zbożową na bardzo wysokim poziomie dochodzącym do 100% (wykres 3). Najlepsze rezultaty uzyskiwane są w przypadku wczesnego wykonania zabiegu herbicydem Axial 50. Produkt można stosować w różnych fazach rozwojowych, zarówno chwastów jak i rośliny uprawnej, co w dużej mierze uniezależnia rolników od wykonywania zabiegów w niesprzyjających warunkach pogodowych oraz ułatwia organizację prac polowych w gospodarstwie.

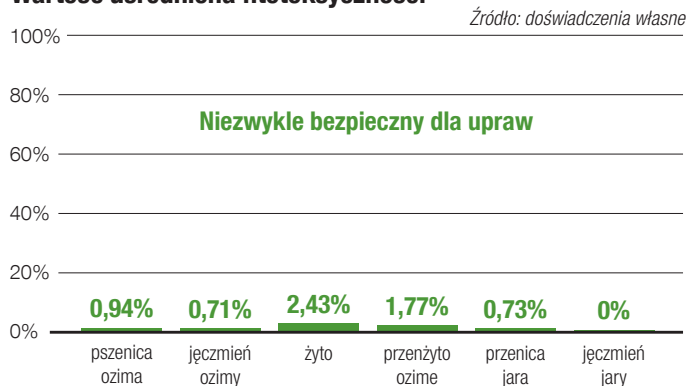
## Zwalczanie owsa głuchego

Dla zbóż jarych takich jak pszenica i jęczmień z chwastów jednoliściennych kluczowe znaczenie przy wpływie na plon ma owies głuchy. Niezwalczany lub zwalczany nieskutecznie może spowodować nawet 50% straty w uprawie zbóż jarych. Rolnicy w wielu krajach Europy docenili Axial 50 jako doskonałe narzędzie do rozwiązania tego problemu. W doświadczeniach polowych prowadzonych w latach 2008-2014 preparat zastosowany w dawce 0,9 l/ha do fazy 2 kolanka (BBCH 32) uzyskiwał niemal 100% skuteczność, czyli bardzo podobnie jak w przypadku skuteczności zwalczania miotły zbożowej. Dzięki tak dobrym wynikom można stwierdzić, że **Axial 50 to wybitny specjalista w zwalczaniu miotły zbożowej i owsa głuchego.**

## Bezpieczeństwo

Herbicyd Axial 50 jest bardzo bezpieczny dla zbóż oraz nie ma negatywnego wpływu na rośliny następcze. Produkt jest wysoce selektywny dla wszystkich gatunków zbóż kłosowych.

**Wykres nr 4.**  
**Wartość uśredniona fitotoksyczności**



Axial 50 to sprawdzony, wszechstronny graminicyd nie wymagający dodawania adjuwantów, bardzo szybki i skuteczny w zwalczaniu szerokiego spektrum chwastów jednoliściennych, a także bardzo bezpieczny w pełnym zakresie upraw zbóż kłosowych.